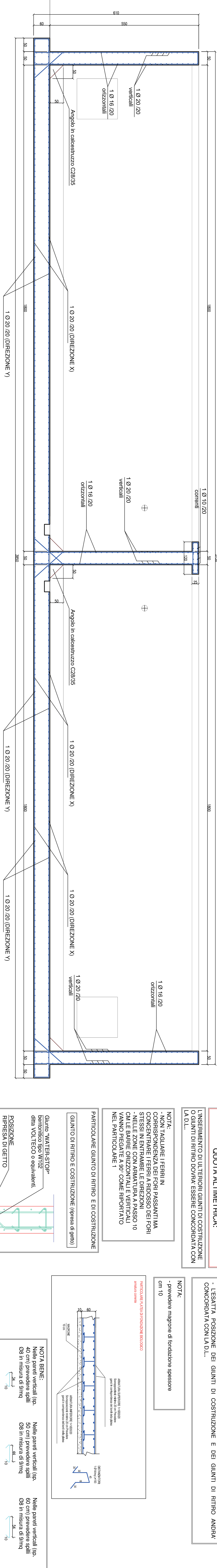
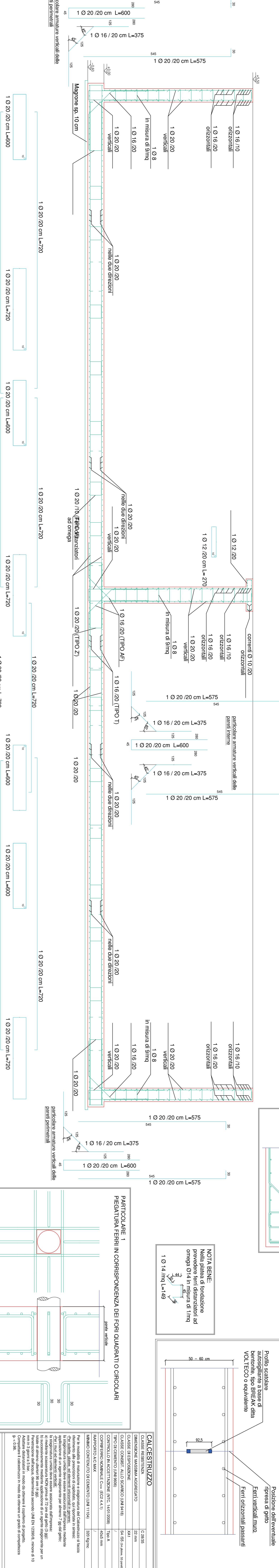


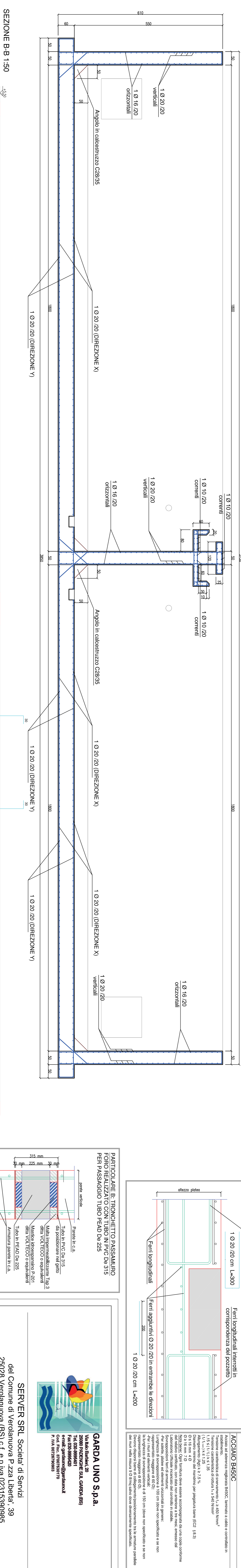
SEZIONE AA-1:50



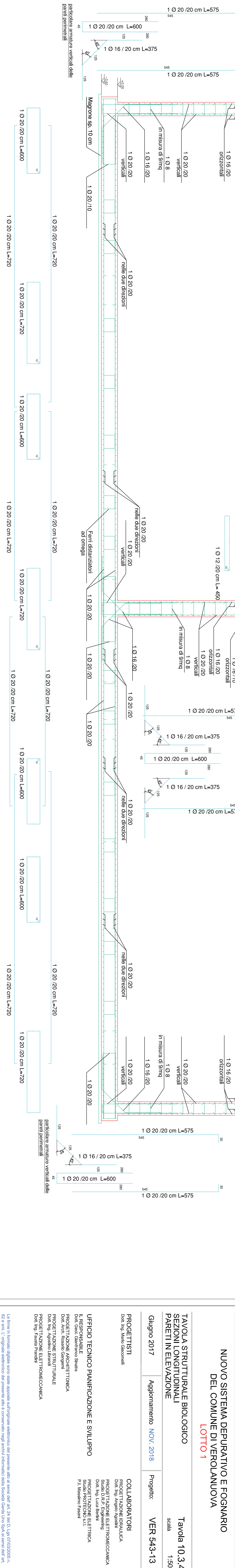
SEZIONE AA-1:50



SEZIONE BB-1:50

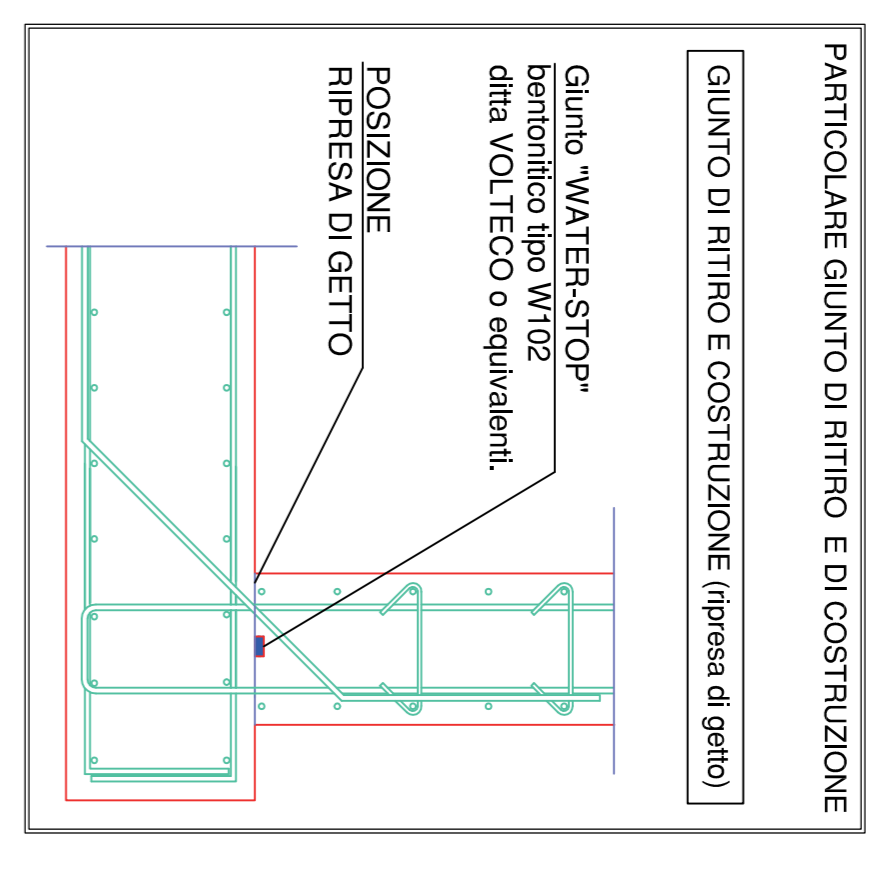


SEZIONE BB-1:50

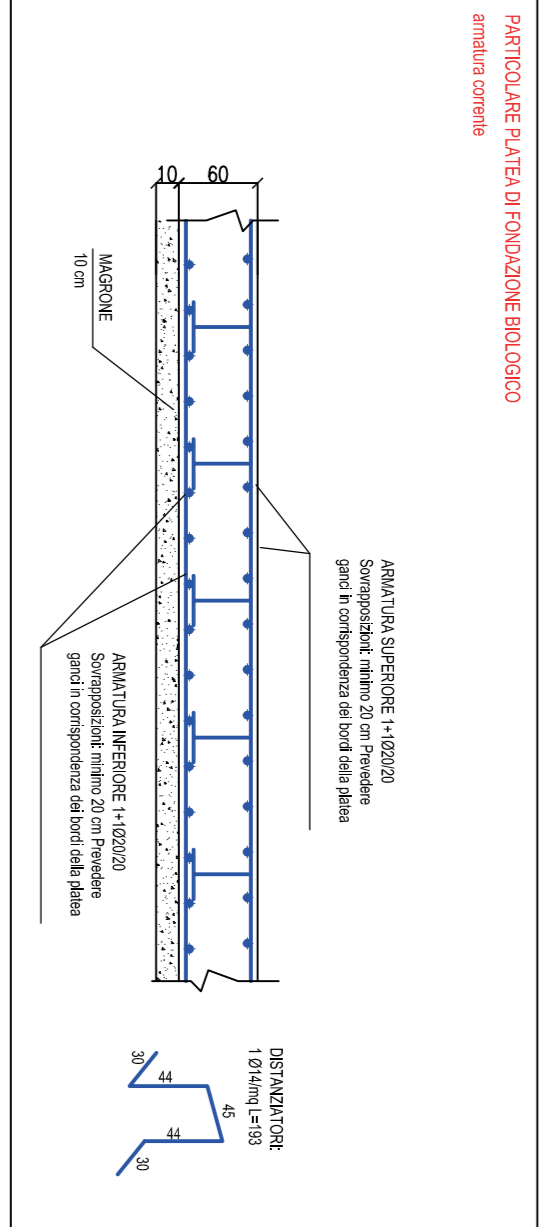


QUOTA TAVOLE STRUTTURALI: + 0,00 M
CORRISPONDE A
QUOTA ALTIMETRICA:
L'INSERIMENTO DI ULTERIORI QUANTI DI COSTRUZIONE
O QUANTI DI RITIRO DOVRA' ESSERE CONCORDATA CON
LA D.L.

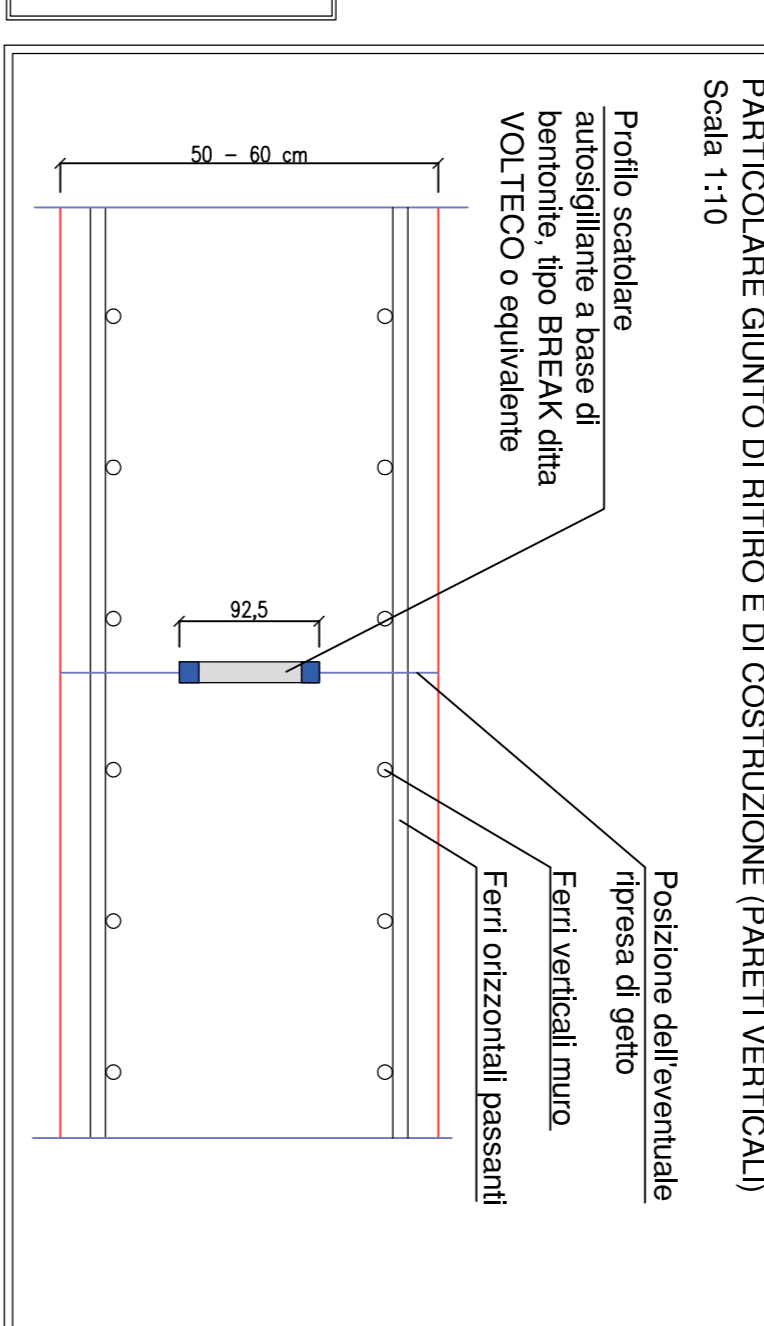
NOTA:
- NON TALIARE I FERRI IN
CORRISPONDENZA DEI FORI PASSANTI MA
CONSERVARE I FERRI A PASSO DEI FORI
- NELLE ZONE CON AMBITURA A PASSO 10
CM LE BARRE ORIZZONTALI E VERTICALI
NON DEVONO ESSERE INFIORATE
NEL MORTARO



NOTA:
- prevedere maggiore fondazione spessore
cm 10

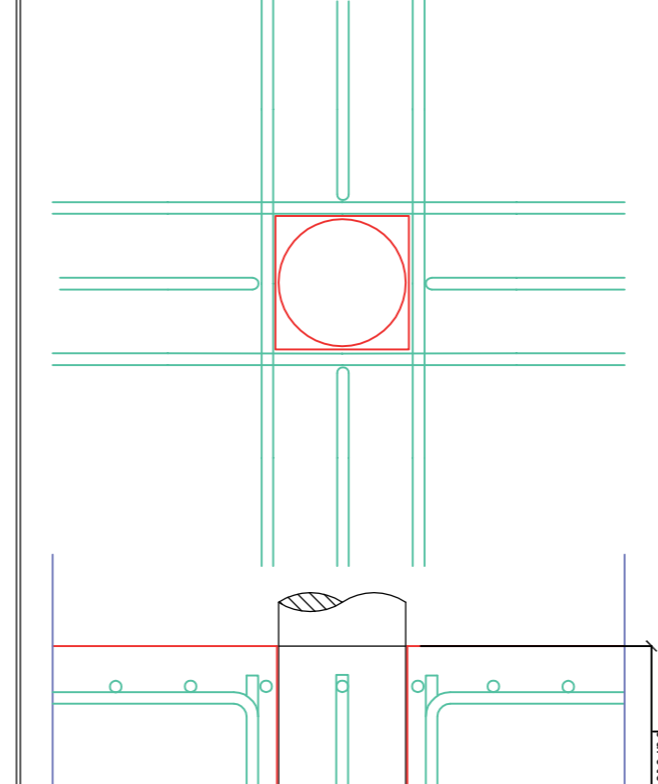


NOTA BENE:
Nella parete verticale (q.p. 08) in misura di 5mq
Nella parete verticale (q.p. 08) in misura di 5mq
Nella parete verticale (q.p. 08) in misura di 5mq

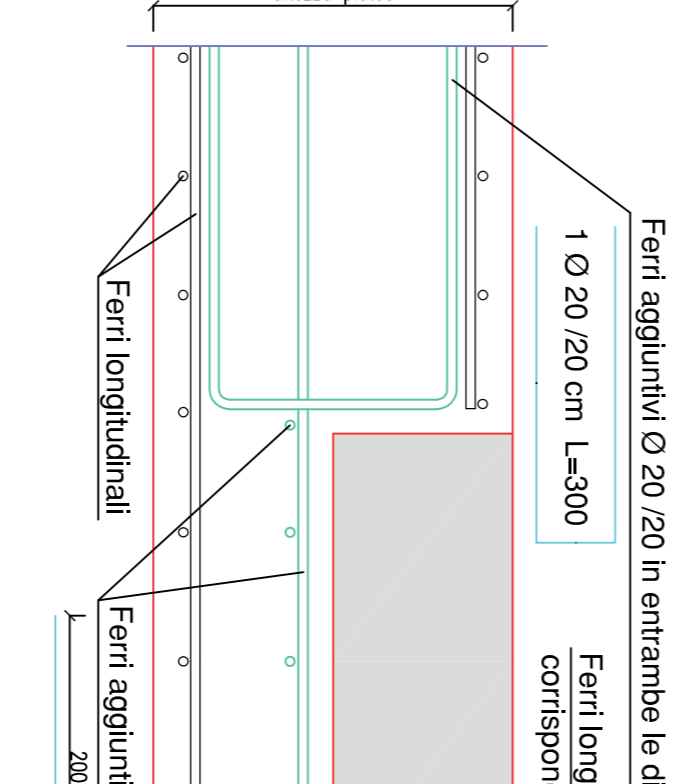


NOTA BENE:
Nella piastra di fondazione
prevedere ferrate di ancoraggio
ad ogni 30 cm di altezza
1 Ø 14 mm L=140

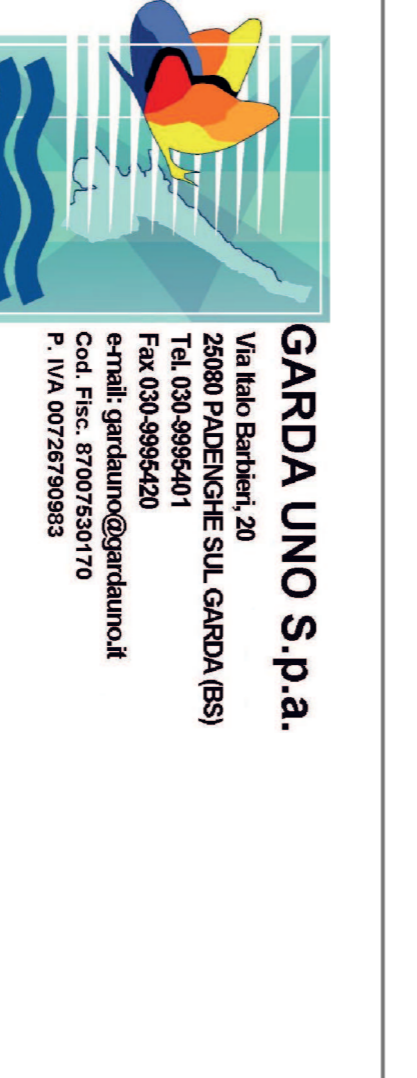
NOTA BENE:
Nella piastra di fondazione
prevedere ferrate di ancoraggio
ad ogni 30 cm di altezza
1 Ø 14 mm L=140



NOTA BENE:
Nella piastra di fondazione
prevedere ferrate di ancoraggio
ad ogni 30 cm di altezza
1 Ø 14 mm L=140



NOTA BENE:
Nella piastra di fondazione
prevedere ferrate di ancoraggio
ad ogni 30 cm di altezza
1 Ø 14 mm L=140



SERVER SRL Società di Servizi
del Comune di Verdianuova P.zza Libertà, 39
29028 Verdianuova (PS) c.t. e piva 02315390985

PROGETTO ESECUTIVO
NUOVO SISTEMA DEPURATIVO E FOGNARIO
DEL COMUNE DI VEROLANUOVA
LOTTO 1

TAVOLA STRUTTURALE BIOLOGICO
SEZIONE ANTIQUIDITÀ
PARETI IN ELEVAZIONE
Giugno 2017
Aggiornamento NOV. 2018
Progetto: VER 543-13
scala 1:50

PROGETTISTI
Dott. Ing. Bruno Giovanni
COLLABORATORI
PROGETTAZIONE STRUTTURALE
Dott. Ing. Angelo Agostini
PROGETTAZIONE ELETTRICO/MECCANICA
Dott. Ing. Luca Berti
PROGETTAZIONE ELETTRICA
Dott. Ing. Massimo Pavesi
UFFICIO TECNICO PIANIFICAZIONE E SVILUPPO
Dott. Ing. Massimo Pavesi
PROGETTAZIONE ARCHITETTICA
Dott. Ing. Massimo Pavesi
PROGETTAZIONE ELETTRICO/MECCANICA
Dott. Ing. Massimo Pavesi
PROGETTAZIONE ELETTRICA
Dott. Ing. Massimo Pavesi
La firma in bianco digitale non va accettata all'impiego elettronico del presente atto ai sensi dell'art. 26 del D.Lgs. 46/2003 (art. 46 e s.m.i.). L'originale elettronico del presente atto è conservato negli archivi informativi della Società GarDA UNO S.p.A. ai sensi dell'art. 26 del D.Lgs. 46/2003.